

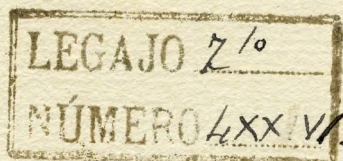
Marceliano Coquillat Siofrin

15 febrero 1916

Proyecto de Asilo de Ancianos para la Ciudad
de
Elche.

Planta baja: planta principal: fachada principal
y vista interior al mediodi-
ferro-principal.

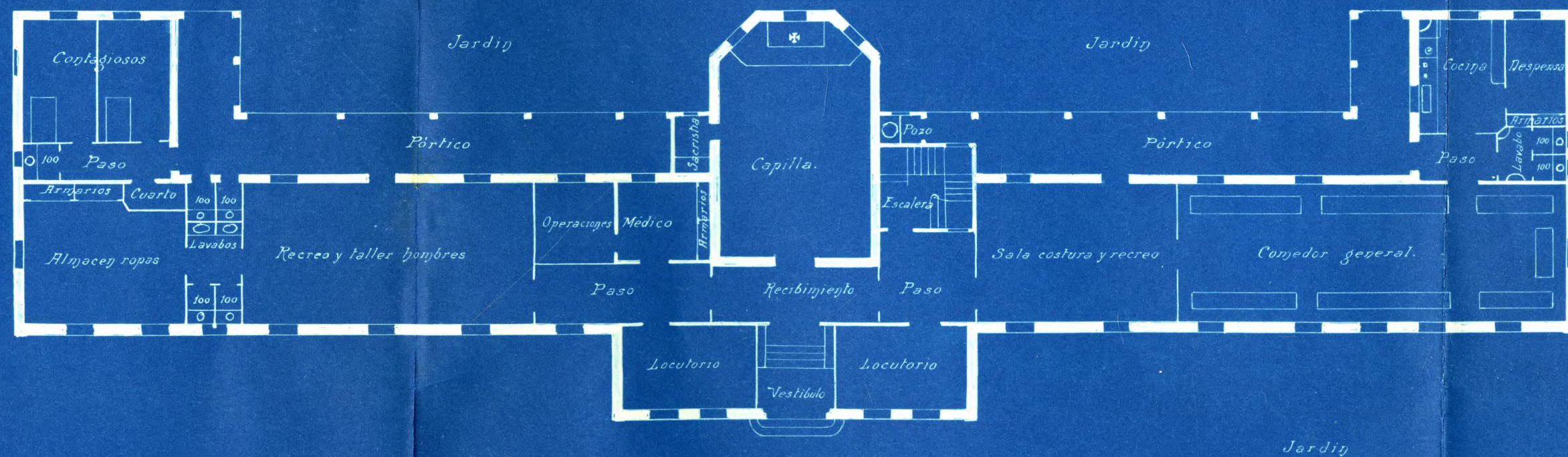
Planta del terreno y emplazamiento.



PROYECTO DE ASILO DE ANCIANOS para la Ciudad de Elche



PLANTA BAJA



Escala de 1:200.



Barcelona 15 Febrero de 1916.

El Arquitecto:

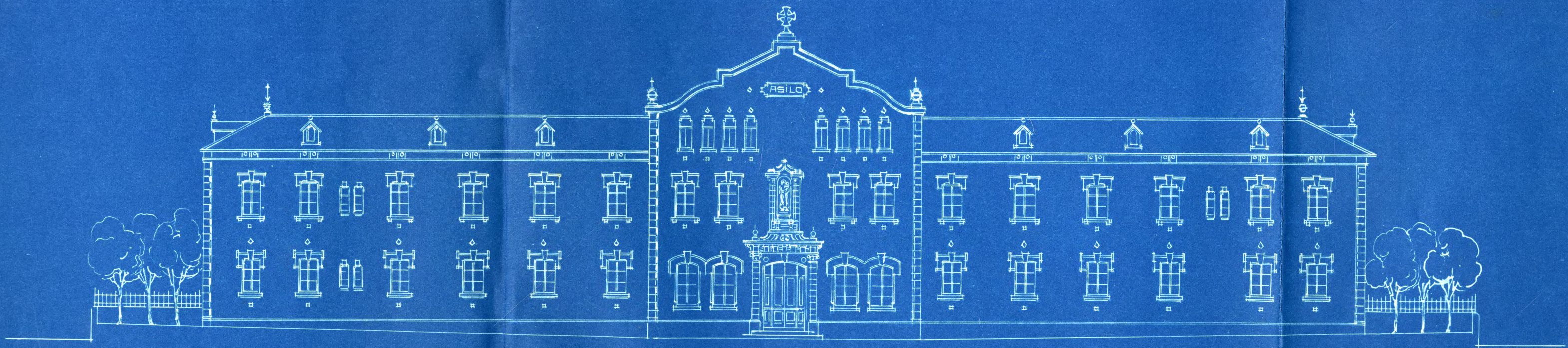
M. Coquillat
arqto.

Archivo
Histórico
Municipal
de Elche

Arxiu
Històric
Municipal
d'Elx

PROYECTO DE ASILO DE ANCIANOS
para la Ciudad de Elche

FACHADA PRINCIPAL.



Escala de 1:200 Mts.

Barcelona 15 Febrero de 1916.

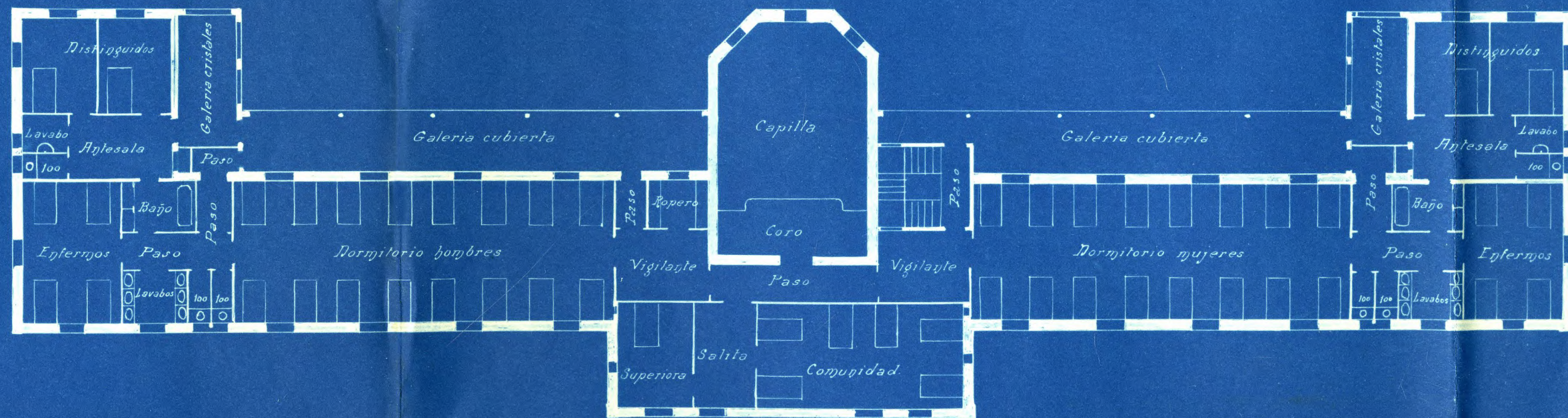
EL ARQUITECTO.

*M. Coquillat
archt*

PROYECTO DE ASILO DE ANCIANOS para la Ciudad de Elche



PLATA PRINCIPAL



Escala de 1:200.



Barcelona 15 Febrero de 1916.

El Arquitecto.

M. Cigullat

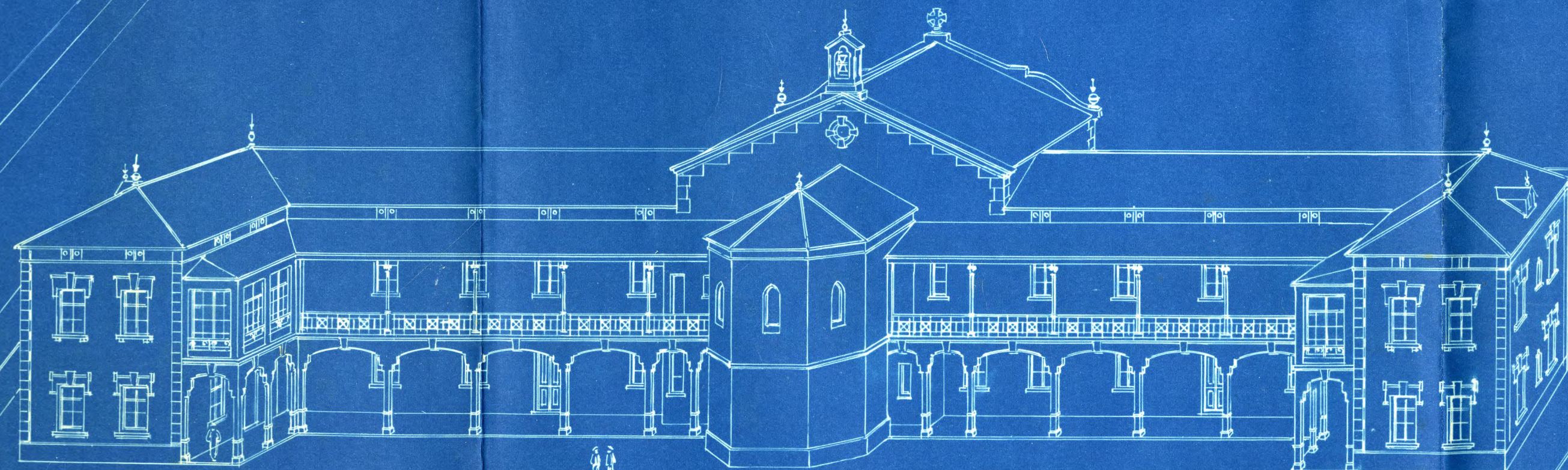
arquitecto

Archivo
Histórico
Municipal
de Elche

Arxiu
Històric
Municipal
d'Elx

PROYECTO DE ASILO DE ANCIANOS
para la Ciudad de Elche

VISTA INTERIOR AL MEDIODIA



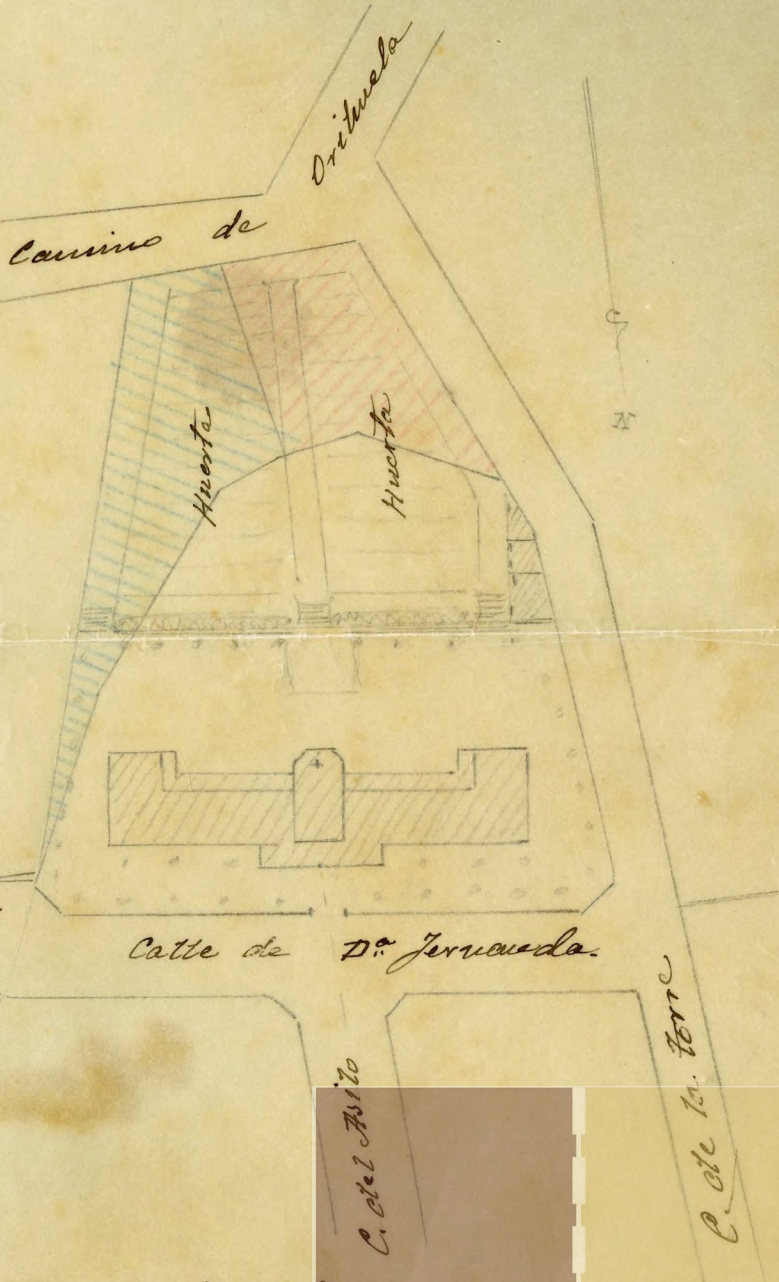
H-104-29

Archivo
Histórico
Municipal
de Elche

Arxiu
Històric
Municipal
d'Elx

Barcelo
E
h

Asito de San José



Barua 22 Euro 1916

M. Coquillat

H-104-29

Archivo
Histórico
Municipal
de Elche

Arxiu
Històric
Municipal
d'Elx
Escala: 1:500